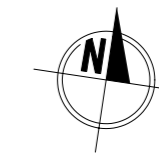


UWAGA:

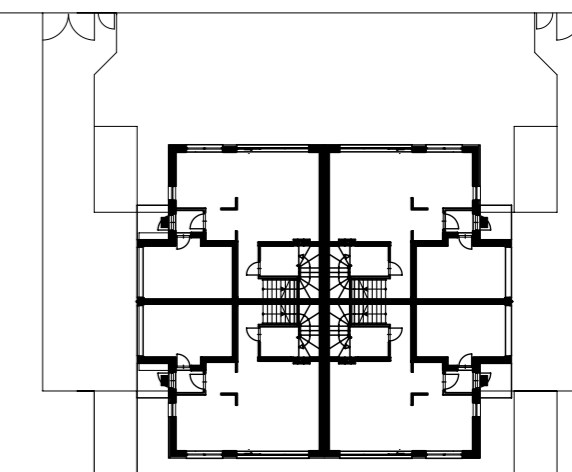
1. Wymiary pomieszczeń, lokalizacje przyborów sanitarnych, rozmieszczenie punktów oświetleniowych etc., podano zgodnie z projektem wykonawczym. Mogą wystąpić niewielkie różnice wymiarów i usytuowania elementów powstałe w trakcie realizacji prac budowlanych. Podane na rzucie wymiary, są wymiarami w świetle pionowych przegród (ścian) w stanie surowym.
2. Zestawienie powierzchni użytkowych poszczególnych pomieszczeń lokalu podano na podstawie projektu wykonawczego; obliczenie powierzchni użytkowych poszczególnych pomieszczeń i lokalu wykonano zgodnie z Rozporządzeniem Ministra Transportu, Budownictwa i Gospodarki Morskiej z dnia 25.04.2012 r. w sprawie szczegółowego zakresu i formy projektu budowlanego (Dz. U. z dnia 27 kwietnia 2012 roku).



Park Bracka
W OTWOCKU



UL. BRACKA



| ZESTAWIENIE | | LEGENDA | |
|---------------|---|--------------------------|------------------|
| BUDYNEK | A | * (asterisk in square) | ŁODÓWKA |
| NR LOKALU | 2 | ☉ (circles in square) | KUCHNIA |
| PARTER | | Z (Z in square) | ZMYWARKA |
| | | ☻ (wavy lines in square) | PRALKA |
| | | ⊗ (X in square) | MIEJSCE NA SZAFĘ |

| | |
|--------------|-----------------------------|
| POWIERZCHNIA | 146,84 m² |
| PARTER | 73,76 m ² |
| PIĘTRO | 73,08 m ² |

ARCHITEKTURA