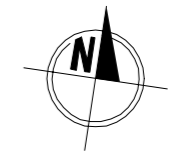


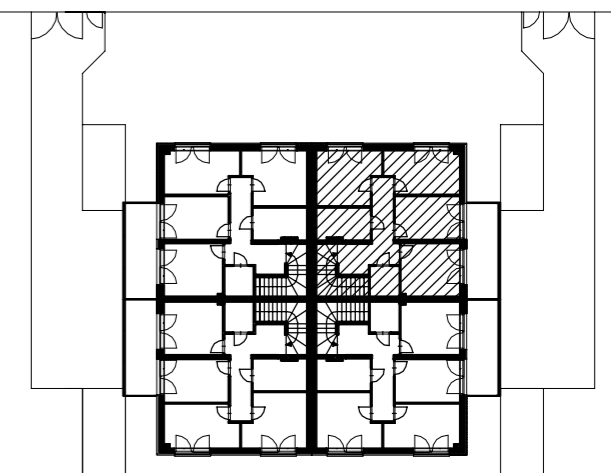


# Park Bracka

## W OTWOCKU



UL. BRACKA



ZESTAWIENIE

LEGENDA

BLOK

**B**

\* LODÓWKA

NR LOKALU

**1**

☉ KUCHNIA

Z ZMYWARKA

**PIĘTRO**

☼ PRALKA

⊗ MIEJSCE NA SZAFĘ

POWIERZCHNIA

**146,84 m<sup>2</sup>**

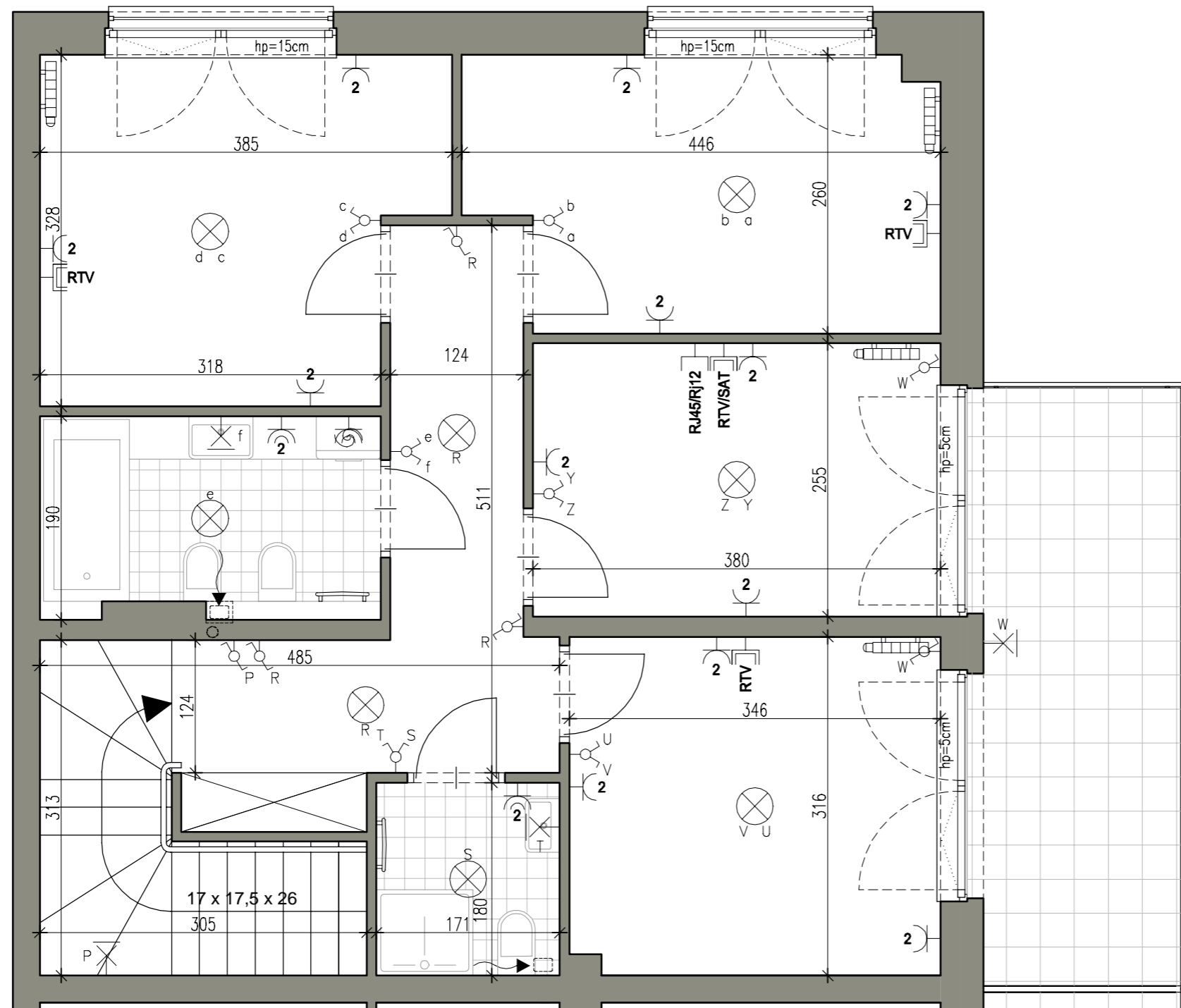
PARTER

73,76 m<sup>2</sup>

PIĘTRO

73,08 m<sup>2</sup>

MEDIA



**UWAGA:**

1. Wymiary pomieszczeń, lokalizacje przyborów sanitarnych, rozmieszczenie punktów oświetleniowych etc., podano zgodnie z projektem wykonawczym. Mogą wystąpić niewielkie różnice wymiarów i usytuowania elementów powstałe w trakcie realizacji prac budowlanych. Podane na rzucie wymiary są wymiarami w świetle pionowych przegród (ścian) w stanie surowym.

2. Zestawienie powierzchni użytkowych poszczególnych pomieszczeń i lokalu podano na podstawie projektu wykonawczego; obliczenie powierzchni użytkowych poszczególnych pomieszczeń i lokalu wykonano zgodnie z Rozporządzeniem Ministra Transportu, Budownictwa i Gospodarki Morskiej z dnia 25.04.2012 r. w sprawie szczególnego zakresu i formy projektu budowlanego (Dz. U. z dnia 27 kwietnia 2012 roku).

	tablica mieszkaniowa
	skrzynka teletechniczna / punkt przyłączenia teletechniki h=0,3m
	domofon w mieszkaniu
	łącznik "dzwonek" 230V, h=1,15-1,4m
	łącznik jednobiegunowy 230V, h=1,15-1,4m
	łącznik dwubiegunowy 230V, h=1,15-1,4m
	łącznik schodowy 230V, h=1,15-1,4m
	gniazdo telewizyjne RTV/SAT h=0,3m
	gniazdo telewizyjne RTV h=0,3m

	gniazdo teleinformatyczne h=0,3m
	gniazdo wtykowe pojedyncze 16A/230V z uziemieniem,
	gniazdo wtykowe podwójne 16A/230V z uziemieniem
	gniazdo wtykowe pojedyncze 16A/230V o IP44 z uziemieniem,
	puszka dla kucharki elektrycznej 400V n/t o IP44 h=0,3m
	wypust oświetleniowy sufitowy zakończony kostką łączeniową
	wypust oświetleniowy ścienny zakończony kostką łączeniową h=1,85

**OPIS OZNACZEŃ DLA GNAZD WTYKOWYCH:**

- ZM - zmywarka (wys. montażu 0,6m)
- L - lodówka (wys. montażu 1,4m)
- O - okap kuchenny (wys. montażu 2,2m)

- \* Gniazda wtykowe w pokojach montowane na h=0,3m
- \* Gniazda wtykowe kuchenne nad blatem montowane na wys=1,15m
- \* Gniazda wtykowe w łazienkach montowane na h=1,4m
- \* Dzwonek montowany w tablicy mieszkaniowej

**URZĄDZENIA:**

- 
- grzejnik stalowy płytowy, z zaworem termostatycznym
- 
- grzejnik łazienkowy